



# Nasslackieranlagen

# Jede Nasslackieranlage ist anders

Durch die Vorgaben und das Erfordernis der Kunden wird jede Nasslackieranlage individuell gestaltet.

Welche Anforderungen Sie auch an die Anlage stellen, wir finden gemeinsam die beste und wirtschaftlichste Lösung für Sie durch:

- gründliche und präzise Anlagenplanung
- bestmögliche Arbeitsabläufe
- optimale Vorbehandlung
- ein höchst energieeffizientes Arbeitsumfeld
- die energieeffizienteste Lösung durch Optimierung und Energierückgewinnung

Sprechen Sie mit uns und erfahren Sie, welches die beste Lösung für Ihren Betrieb ist.



## Energieeffiziente und umweltfreundliche Lösungen

Die Fertigungsindustrie ist im Hinblick auf die Umweltverträglichkeit ihres Betriebs einem zunehmendem Druck seitens des Markts und ihrer Kunden ausgesetzt.

Für die Oberflächenbehandlung, die beispielsweise mit einem erheblichen Energieverbrauch verbunden ist, bedeutet dies, dass es immer wichtiger wird zu handeln in puncto Optimierung, Energierückgewinnung und Verringerung der CO<sub>2</sub>-Emissionen. Das gilt auch für Ihre Anlage.

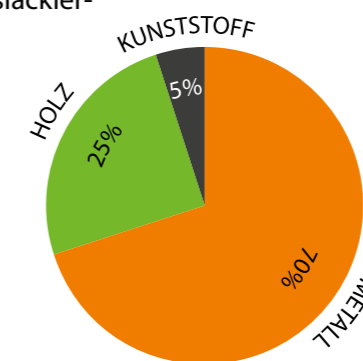
Das äußerst erfahrene und kompetente Team im Experten-Zentrum für Nasslackierung von AABO-IDEAL steht Ihnen gern zur Seite, um die beste Lösung für Ihr Unternehmen zu finden.

## Warum Nasslackierung?

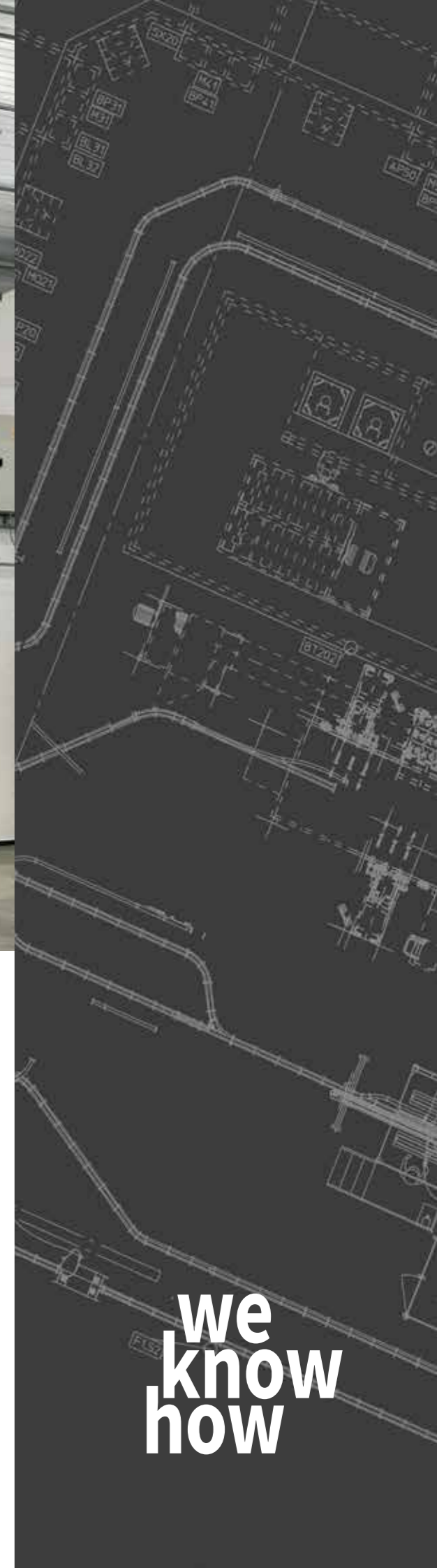
Die Entscheidung für eine Nasslackieranlage basiert hauptsächlich auf der Art der Werkstücke und den Anforderungen an die Oberflächenbeschaffenheit:

- Korrosionsschutz
- Anforderungen an die Oberflächenqualität
- Stärke der Werkstücke
- Komplexität der Werkstücke
- Temperaturempfindlichkeit

Die AABO-IDEAL Gruppe durfte in der Vergangenheit unterschiedliche Branchen mit Nasslackieranlagen versorgen, die für die Bearbeitung der folgenden Materialien vorgesehen waren:



**we  
know  
how**





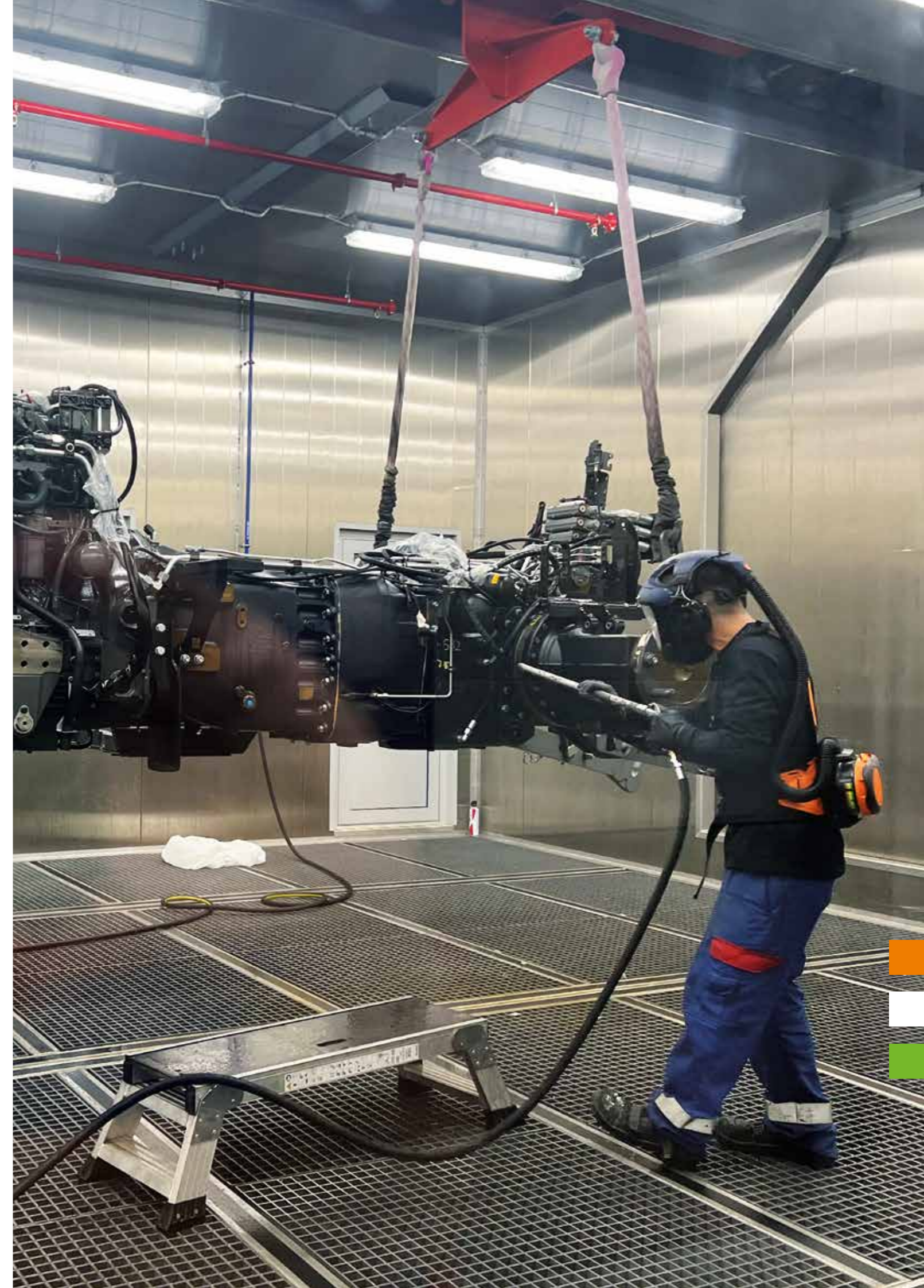
## Planung der Nasslackieranlage

Bei der Planung einer Nasslackieranlage müssen mehrere wichtige Faktoren berücksichtigt werden. Im Folgenden haben wir für Sie entscheidende Kriterien aufgeführt, mit denen Sie sowohl kurz- als auch langfristig die beste Lösung finden.

In Zusammenarbeit mit uns stellen wir Ihnen unsere umfassende Erfahrung und unser Know-how zur Verfügung. Wir begleiten Sie durch die Planungsphase und entwickeln eine effiziente Nasslackieranlage, die den Produktionsanforderungen entspricht und gleichzeitig hohe Qualität, Sicherheit und Umweltverträglichkeit gewährleistet.

Eine flexible und vorausschauende Gestaltung Ihrer Anlage dürfen Sie bei uns voraussetzen.

- |  |  |  |
|--|--|--|
| <ul style="list-style-type: none"> <li>■ <b>Applikationsverfahren</b><br/>Sprühen<br/>Tauchen</li> </ul>                     | <ul style="list-style-type: none"> <li>■ <b>Abdunstzone</b><br/>Temperaturregelung<br/>Feuchtigkeitskontrolle<br/>Zeit und Temperatur</li> </ul>   | <ul style="list-style-type: none"> <li>■ <b>Fördersysteme</b><br/>P&amp;F<br/>Manuelle Förderer<br/>Kreisförderer<br/>Rollbahn<br/>Frikitionsförderer</li> </ul> |
| <ul style="list-style-type: none"> <li>■ <b>Funktionsprinzip</b><br/>Manuell<br/>Automatisch<br/>Roboterbetrieben</li> </ul> | <ul style="list-style-type: none"> <li>■ <b>Trocknen und Einbrennen</b><br/>Zeit<br/>Temperaturregelung<br/>Belüftung<br/>Feuchtigkeitskontrolle</li> </ul>  | <ul style="list-style-type: none"> <li>■ <b>Vorbehandlung</b><br/>Waschen<br/>Sandstrahlen<br/>Laserreinigung</li> </ul>   |
| <ul style="list-style-type: none"> <li>■ <b>Spritzkabinen</b><br/>Trockenfiltration<br/>Nassfiltration</li> </ul>            | <ul style="list-style-type: none"> <li>■ <b>Zu- und Abluft</b><br/>Luftmenge<br/>Luftgeschwindigkeit, Anforderungen<br/>ATEX<br/>Befeuchtung<br/>Entfeuchtung<br/>Wärmerückgewinnung<br/>Klimatisierung</li> </ul> | <ul style="list-style-type: none"> <li>■ <b>Allgemein</b><br/>Einstufungsplan für<br/>explosions- und<br/>brandgefährdete<br/>Bereiche</li> </ul>                |





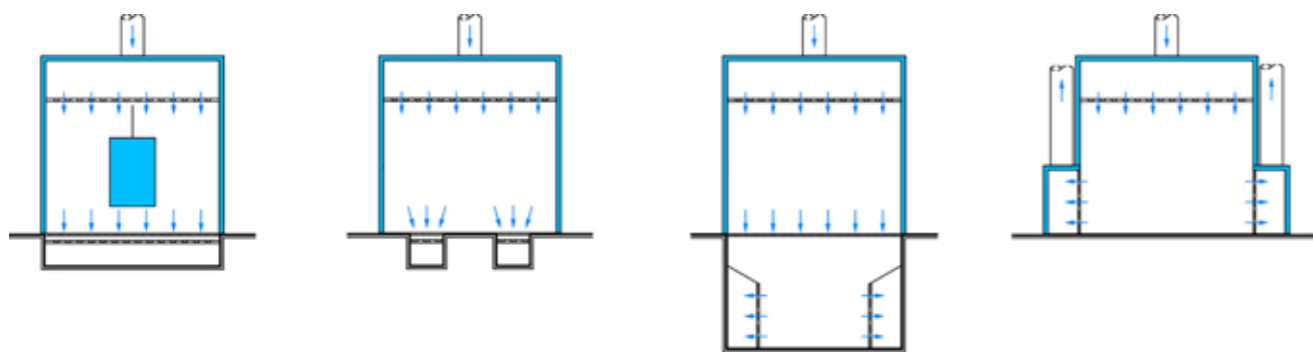
## Zu- und Abluftanlagen für Lackierkabinen

Eine optimale Luftaufbereitung ist wichtig für Lackierqualität und Arbeitsumgebung. Wir führen eine Analyse durch, um die optimale Lösung für Ihre Nasslackieranlage zu finden.

ATEX- und CE-Zertifizierung: Unsere Entwicklung und Projektierung entspricht den aktuellen EU-Normen und -Stand der Technik.



### Beispiele für die Lüftung von Lackierkabinen



*Downdraft*

*Downdraft,  
Produkte auf Wagen  
oder Schienen*

*Downdraft*

*Downdraft,  
Wandabsaugung*





## Farbfilter

Für das Filtern unterschiedlicher Farben und anderen Materialien steht eine große Auswahl an CI-Filtern zur Verfügung. Verschiedene Arten/Konfigurationen sind erhältlich. Z. B. Rollen, Würfel, Kassetten, Pads usw. Die Filter bestehen aus mehreren Schichten aus nach UL-Klasse 2 getestetem Material und arbeiten nach dem Prallfilterprinzip, wobei Luft durch mehrere Schichten geleitet wird.

*Filter werden von AABO-IDEAL nur in Schweden, Norwegen und Finnland vertrieben.*



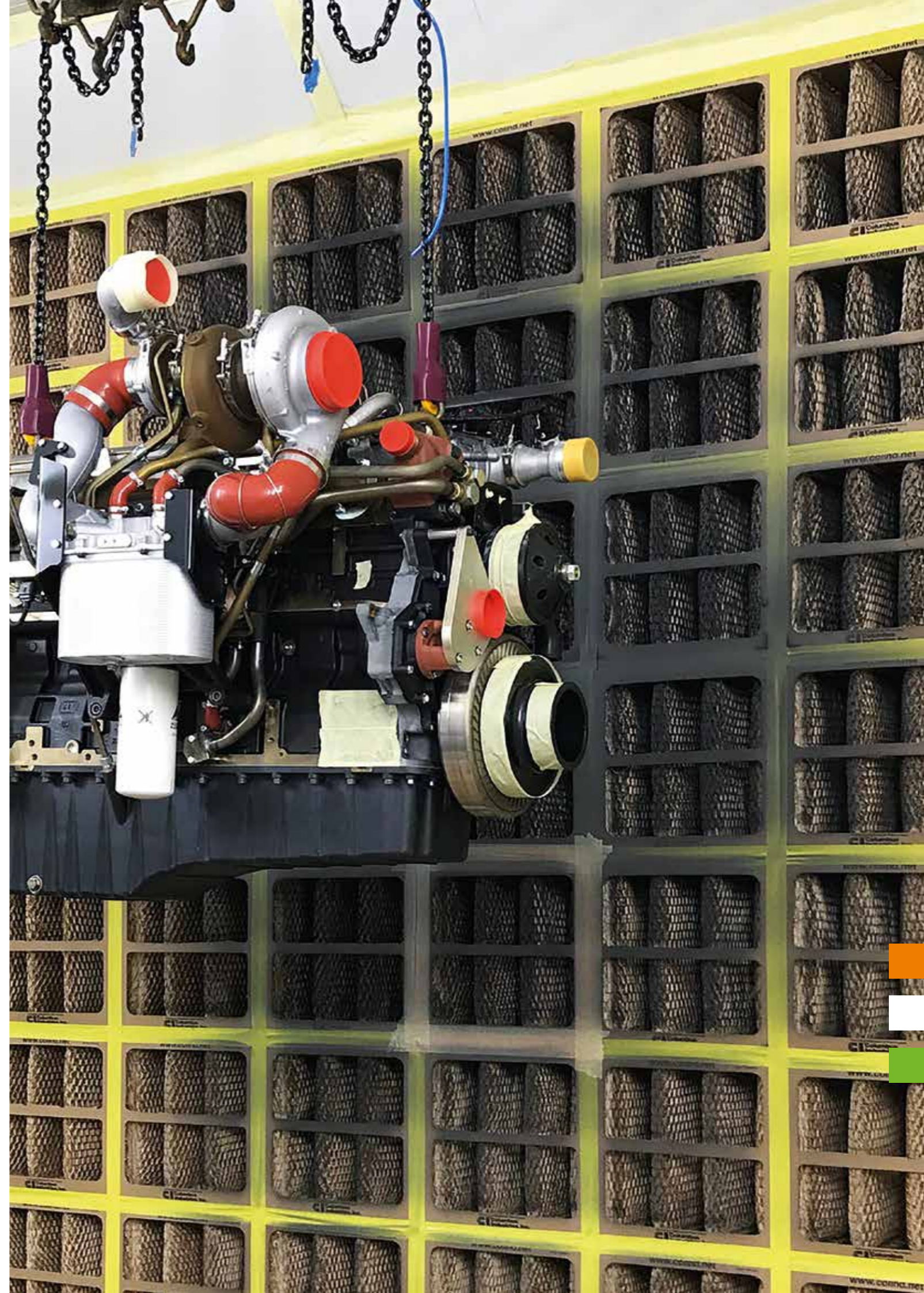
## Manuelle Trockenfilterkabinen

Die manuellen Trockenfilterkabinen sind für die Spritzlackierung oder das Schleifen von kleinen Teilen Werkstücken konzipiert. Sie sind leicht in der Kabine platziert und wieder herausgenommen werden können. Sie sind in verschiedenen Größen lieferbar und werden vielen Anforderungen an das Sprühen oder Schleifen von Gegenständen und Produkten gerecht. Eine gute Lösung für kleine Werkstücke oder geringe Stückzahlen.



## Reinigungskabinen

Unsere Reinigungskabinen bieten eine gut belüftete Arbeitsumgebung zum Reinigen von Spritzpistolen, Pumpen und Düsen. Auch für das Anmischen kleiner Farbmengen sind sie gut geeignet, da so eine großflächige Verteilung von Lösungsmitteln in den Räumlichkeiten vermieden wird. Die Kabinen sind für verschiedene Zwecke nutzbar und in unterschiedlichen Größen erhältlich.





## Service und Ersatzteile

Die AABO-IDEAL Group ist ein Komplettanbieter: Wir entwickeln, produzieren und vertreiben. Maschinen und Anlagen zur Oberflächenbehandlung.

Darüber hinaus bieten wir einen weltweiten Kundendienst für alle von uns vertriebenen Systeme und Komponenten an. Das Servicenetz garantiert unseren Kunden die beste fachliche Unterstützung.

Im Fall einer Störung leisten unsere geschulten, fachkundigen Servicetechniker schnellstmögliche und effiziente Unterstützung.

Ergänzend zu der regelmäßigen Standardwartung durch Ihr eigenes Personals empfehlen wir sehr, einen zusätzlichen Wartungsvertrag mit regelmäßigen Inspektionen abzuschließen. So lassen sich kostspielige Stillstände und Ausfälle minimieren.

Weitere Informationen über unsere Service- und Kundendienstabteilung finden Sie auf unserer Website: [www.aabo-ideal.com](http://www.aabo-ideal.com).





- AABO-IDEAL Hauptsitz und Niederlassungen
- AABO-IDEAL-Vertretungen

# Weltweit vertreten



**AABO IDEAL**  
 GROUP

AABO-IDEAL A/S | Industrivej 7 | DK-5600 Faaborg  
 +45 6261 6125 | info@aabo-ideal.com | www.aabo-ideal.com